



# Trygg batterihantering

## Riktlinjer för laddning och säkerhet

# Trygg Batterihantering

## Riktlinjer för laddning och säkerhet

I alla laddbara produkter, från mobiltelefoner och bärbara datorer till elcyklar och verktyg, spelar batterier en central roll. Dessa batterier är inte bara kraftkällor, de kommer också med olika risker som kan påverka både användningen och säkerheten hos produkterna.

För att säkerställa en säker laddningsprocess har vi sammanställt en lista med värdefulla råd och riktlinjer. Genom att följa dessa rekommendationer kan du minimera riskerna vid laddning av dina batterier.

### Laddning av cykelbatteri

#### Goda råd från MSB

- ✓ Ladda på hårt underlag med avsedd och CE-märkt laddare.
- ✓ Undvik att ladda i hallen som är utrymningsväg
- ✓ Var uppmärksam på skador på batteriet
- ✓ Byt ut elektrisk utrustning som har synliga skador, luktar bränt eller låter konstigt.
- ✓ Börja det ryka - avbryt omedelbart. Försök få ut batteriet i det fria.

#### Rekommendationer från Elsäkerhetsverket

- ✓ Ladda under uppsikt. Var hemma och vaken när du laddar.
- ✓ Se till att batteriet har rumstemperatur
- ✓ Ladda inte nära brännbara material
- ✓ Ladda med rätt laddare till rätt batteri
- ✓ Var uppmärksam om batteriet är skadat
- ✓ Satsa på en brandvarnare och en pulversläckare intill laddningsplatsen.



FRIS är en ideell organisation och föreningen arbetar i huvudsak med att förebygga och förbättra kunskapen om brandskydd i samhället. Föreningen FRIS bildades 1996 och betyder Föreningen Räddningskårer i Samverkan. FRIS är ett nätverk mellan räddningstjänster och branschföretag. FRIS har i dagsläget 103 räddningskårer som representerar 175 kommuner i Sverige.



## FÖRVARA GAMLA BATTERIER RÄTT – SÅ HÄR GÖR DU

Handen upp om du förvarar gamla batterier i en påse, låda eller lite var som helst där hemma?

Nu är det dags att sluta med det. Gamla batterier är nämligen en potentiell brandfälla - så här ska du förvara dem.

Gamla batterier ska återvinnas precis som till exempel plast, papp eller glas.

Det är dock vanligt att samla ihop ett helt gäng innan de lämnas på återvinningscentralen eller annan samlingsplats. Vanligt är också att lägga dem i en påse, en skål eller kanske i en byrålåda där hemma. Det här kan dock vara en direkt livsfara eftersom batterier är en brandfälla.

### *Förvara batterier rätt – så ska du göra*

- Återvinn gamla batterier på en gång — undvik att ha dem liggande hemma.
- Tejpa batteriets poler med eltejp vare sig du kan återvinna det på en gång eller inte — ska du återvinna flera batterier som ligger tillsammans kan de nämligen kortslutas på vägen till återvinningen.
- Förvara aldrig batterier ihop med metallföremål som gem, nycklar eller andra batterier (nya eller gamla).
- Måste du ha batterierna liggande hemma — tejpa för polerna med eltejp
- Förvara nya batterier i sitt originalemballage eller tejpa för polerna om emballage saknas



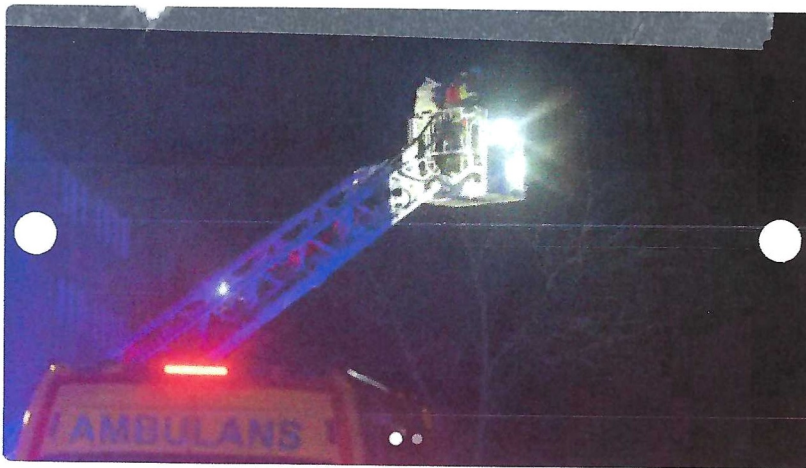
...samma ut om hur du ska förvara de



# Kraftig brand i lägenhet i Hallonbergen

Publicerad 7 feb 2025 kl 04.09  
Uppdaterad kl 06.10

**En brand bröt ut natten mot fredagen i en lägenhet i Hallonbergen. En man i 35-årsåldern har förts till sjukhus med brännskador.**  
– Branden startade i ett litiumjonbatteri till en elsparkcykel, säger Ludvig Seef, ledningsbefäl på räddningstjänsten.



En person fick räddas med en brandstege från balkongen på översta våningen.  
Foto: Janne Åkesson / Swepix

Larmet om branden kom vid tio minuter i tre, natten mot fredagen. En elsparkcykel hade börjat brinna i en lägenhet i **Hallonbergen** i Sundbybergs kommun.

– Det har brunnit på översta våningen i flerfamiljshuset. Vi har en brännskadad i nuläget, säger Ludvig Seef, ledningsbefäl på räddningstjänsten.

Det är oklart hur svårt skadad personen är, men räddningstjänsten uppfattar det inte som livshotande. Ytterligare en person befann sig i lägenheten.

Branden kunde snabbt släckas, inom någon halvtimme, men skadorna i bostaden är omfattande.

– Allt som kunde brinna i rummet där branden startade har brunnit. Sen vet jag inte om det har blivit rök- eller vattensmittat i resten av flerfamiljshuset, säger Ludvig Seef.

Räddningstjänstens insats på platsen fortsätter åtminstone fram till 06-tiden, där man undersöker så att det inte pyr någon annanstans i huset och uppåt vinden.